

MonatsKalender November 2022

Liebe Freund*Innen des Quellhofs!

ein erlebnis- und arbeitsreiches Jahr 2022 liegt nun beinahe hinter uns:
Seit April war das Haus gefüllt mit dem Lachen und Schwingen von Kindern, Jugendlichen und Seminarteilnehmern. Der erhöhte Bedarf - vor allem der Jugendlichen - an Gemeinschaftserlebnissen und an der Bewegung im Freien war deutlich spürbar. Hier hat die Zeit des Lockdowns doch eindeutige Spuren hinterlassen die wir mit unserer Arbeit in den sozial-emotionalen Bereichen ebenen wollen.

Die nun "ruhigeren" November-Tage füllen wir mit dem großen Hausputz und der Planung und Erstellung unseres Jahresprogramms 2023. Die großen Zeitthemen, wie Klimaschutz und Krieg in der Ukraine, berühren auch uns sehr - aus diesem Grund wird unser Programm gefüllt sein mit Seminaren die Mut machen sollen, uns die Kraft und Handreichungen zu geben um hoffnungsvoll in die Zukunft zu blicken.

Mit besinnlichen Gedanken zur Adventszeit
grüßt von Herzen das Quellhofteam

Alles Weitere entnehmen Sie unserer [Quellhof Homepage](#).

Über uns:

Ein neues Dach entsteht

Dach- und Fassadensanierung 2024 Wir brauchen Sie!

In 2024 wollen wir uns an das große Projekt der Dach- und Fassadensanierung heranwagen. Unterstützen Sie uns den Quellhof zu erhalten und für die Zukunft gut aufzustellen. Denn der Quellhof möchte auch in Zukunft Heimat bieten für unsere kommende Generation und für wache, suchende Zeitgenossen.

Auf geht's - wir freuen uns auf den gemeinsamen Weg!

Spendenkonto für unser Projekt

Bank GLS Bank

IBAN DE 72 4306 0967 0072 7955 00

BIC GENODEM1GLS

Wir freuen uns über Ihre Spende.



Hilferuf für unsere Freunde: Mellifera e. V. bittet um Unterstützung

für Bienen, Hummeln, Schmetterlinge & Co.

Ausbleibende Fördermittel sowie ein drastischer Rückgang von Spendengeldern brachten Mellifera e. V. in eine finanzielle Schieflage, weshalb der Verein dringende Unterstützung benötigt. Das Fortbestehen des gemeinnützigen Vereins steht auf dem Spiel.

[Mehr...](#)



Förderprogramm „Lernen mit Rückenwind“

Wir sind dabei! (Schuljahr 2022 / 2023)

Unsere Natur- und Erlebnis-Pädagogischen Angebote im Rahmen von Klassen- und Tagesfahrten tragen in hohem Maße zum Selbstbewusstsein und zur Stärkung der sozialen Weiterentwicklung der Schüler*innen bei. Wir sind als Kooperations-Partner beim Kultusministerium Baden Württemberg gelistet und hoffen, dass sich unser Verwaltungsaufwand gelohnt hat und viele Schulklassen das Angebot zur Kostenentlastung der Familien in Anspruch nehmen!

Mit dem Förderprogramm des Kultusministerium Baden-Württemberg „Lernen mit Rückenwind“ sollen Schüler*innen dabei unterstützt werden, pandemiebedingt entstandene Lernrückstände auszugleichen und ihre sozial-emotionalen Kompetenzen zu stärken, um nach den Aktions- / Klassenfahrt-Tagen wieder gestärkt in das Unterrichts-Schulgeschehen einzutauchen.

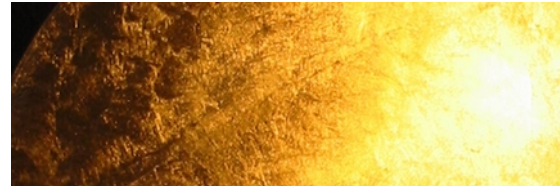
[Mehr...](#)



Aktuelles 2023 / Unsere Highlights:

Das vergessene Fest der Taufe Jesu und der Inkarnation Christi

Vorbereitungsgruppe um Diethard Tauschel
Donnerstag, 05. Januar, 16:30 Uhr, -
Samstag, 07. Januar, 14 Uhr



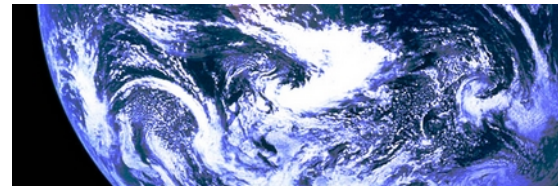
Eine Feiertags-Werkstatt zu Epiphania

Wie können wir uns dem Weihe-Nacht-Geschehen des Erscheinens des Christus auf der Erde gemeinsam nähern? Eine experimentelle Tagung zum Abschluss der 12 heiligen Nächte.

[Mehr...](#)

Meditieren für die Not der Zeit

mit Ulrike Wendt
Freitag, 20. Januar, 18:30 Uhr, -
Sonntag, 22. Januar, 14 Uhr



Wie werde ich wirksam

Meditation gilt als eine Möglichkeit, um zur Ruhe zu kommen, die innere Entwicklung zu befördern und spirituelle Erkenntnisse zu erlangen. Aber es gibt noch weitere Ebenen zu entdecken und zu erobern.

In einer so herausfordernden Zeit wie der unseren kann es zu einem Bedürfnis werden, die der Meditation entkeimende Menschenkraft nicht nur für die eigene Seelenentwicklung zu gebrauchen, sondern der Welt zur Verfügung zu stellen. Können wir das? Dürfen wir das? Welche Methoden und Wege gibt es? Und kann die Eurythmie mit ihren kraftspendenden Bewegungen eine ergänzende Brücke dabei sein?

[Mehr...](#)

Ukrainekrieg und Zukunftsimpuls

mit Wolfgang Schneider
Freitag, 10. März, 18:30 Uhr, -
Sonntag, 12. März, 14 Uhr



Am Beispiel der Oktogonkapellen die Bedrängung durch die Schattenwelten bearbeiten

Die Bauform der Oktogonkapellen im Taubertal weisen auf die Jerusalemer Grabeskirche hin. Durch heimgekehrte Kreuzritter im 12. Jh. errichtet, entfaltet sich in ihnen eine unmittelbare Geistigkeit, begründet im Nacherleben des Golgathageschehens. Hier ist der mitteleuropäische Zukunftsimpuls erfahrbar, welcher unsere Wesensglieder durchdringt. Der sich ausbreitende Krieg in der Ukraine offenbart sich als eine, diesem entgegen wirkende Schattenwelt. Der Ungeist des Krieges drängt die Entfaltung der Geistigkeit im europäischen Raum zurück.

[Mehr...](#)

Einführung - Bildekräfteforschung

mit Markus Buchmann

Freitag, 24. März, 18:30 Uhr, -

Sonntag, 26. März, 14 Uhr



Praktische Zugänge zum Übersinnlichen

Für Menschen, die einen praktischen spirituellen Zugang zur

Welt suchen und die dadurch sich einstellenden Erfahrungen und Fähigkeiten in ihren Alltag integrieren möchten.

Ausbildung: Bildekräfteforschung

Diese Einführung in den methodischen Ansatz der Bildekräfteforschung, der Erforschung des Ätherischen und der Lebenskräfte nach Dorian Schmidt*, schult die eigenen seelischen Fähigkeiten und dient als Voraussetzung für die Teilnahme an der Ausbildung.

[Mehr...](#)

Veranstaltungskalender Januar - Februar - März 2023

05.01. - 07.01.

Das vergessene Fest der Taufe Jesu und der Inkarnation Christi

Vorbereitungsgruppe um Diethard Tauschel

Eine Feiertags-Werkstatt zu Epiphania

[Mehr...](#)

20.01. - 22.01.

Meditieren für die Not der Zeit

mit Ulrike Wendt

Wie werde ich wirksam

[Mehr...](#)

NaturSchule

25.02. 14 Uhr bis 17 Uhr

Der Handhobel

mit Jörg Thimm-Hoch

einstellen, schärfen, hobeln

[Mehr...](#)

10.03. - 12.03.

Ukrainekrieg und Zukunftsimpuls

mit Wolfgang Schneider

Am Beispiel der Oktogonkapellen die Bedrängung durch die Schattenwelten bearbeiten

[Mehr...](#)

17.03. - 19.03.

Unser Lichtleib

mit Ines Siri Trost

Seine Bildung und deren Begleitung von Engeln, Sternenwesen und anderen geistigen Wesenheiten

[Mehr...](#)

17.03. - 19.03.

Was die Zukunft bringt...

mit Annette Saar und Raphael Kleimann

Das Nährende wahrnehmen, das Heilende schöpfen

[Mehr...](#)

MonatsKalender November 2022

24.03. - 26.03.

Einführung: Bildekräfteforschung

mit Markus Buchmann

Praktische Zugänge zum Übersinnlichen

Mehr...

31.03. - 02.04.

Raumpflege als erweiterte Menschenpflege

mit Linda Thomas

Der Wohn-/Arbeitsort als Organismus zur Pflege des Menschen

Mehr...

31.03. - 02.04.

Forschen im Bereich des Untersinnlichen

mit Markus Buchmann, Ulrike Wendt, Frank Burdich

Elektrizität, Magnetismus, Atomkraft

Mehr dazu in Kürze...(3-teilige Forschungsreihe)

Informationen zu unseren Newslettern

Bekommen Sie unsere Newsletter doppelt oder an die falsche Adresse?

Bitte kurze Antwortmail. Danke!

"MonatsKalender": Hinweis auf die aktuellen Seminare.

Sie wollen diesen Newsletter nicht mehr? Bitte schicken Sie uns eine E-Mail.

"RundRuf": Wir fragen Quellhofunterstützer um Rat und Tat.

Erscheint nach Bedarf. Interesse? Bitte schicken Sie uns eine E-Mail.

Impressum

Der Quellhof e.V.

Landhaus für individuelle und soziale Entwicklung

Wanderstr.18 | 74592 Kirchberg an der Jagst-Mistlau

Telefon: 07954 396 | Fax: 07954 7167

Redaktion: Annemarie Thimm / Monica Hack

Bilder: Quellhof e.V. bzw. Bild-Quellen:

Seite 1: Rückenwind-Logo: Kultusministerium Baden-Württemberg

Seite 1: Spendenaufruf; Mellifera e.V., Norbert Peoplau

www.quellhof.de



Sie möchten den Quellhof unterstützen?

Besuchen Sie doch unsere Seminare und Veranstaltungen oder empfehlen Sie unser Programm weiter.

Seit 1994 können wir dank vieler kleiner und großer Spenden aus Ihren Reihen als unabhängige und gemeinnützige Einrichtung tätig sein. Dies ermöglicht dem Quellhof e.V. eine eigenständige Arbeit, frei von öffentlichen Zuschüssen.

Bereits mit einer einmaligen Spende ermöglichen Sie Neues: Umsetzung von neuen Ideen, Umbau und größere Renovierungsarbeiten. Da wir als gemeinnütziger Verein anerkannt sind, können Sie diese Ausgaben bei der Einkommenssteuer absetzen. *Mehr...*